

Eaton 5S UPS

550/700/1000/1500

Ръководство на потребителя

ИНСТРУКЦИИ ЗА БЕЗОПАСНОСТ



ВАЖНИ ИНСТРУКЦИИ ЗА БЕЗОПАСНОСТ - ПРОЧЕТЕТЕ ПРЕДИ ДА ИНСТАЛИРАТЕ ПРОДУКТА

Безопасност на човека

- UPS има собствен вътрешен източник на захранване (батерия). Следователно, електрическите изводи може да бъдат захранени, дори и UPS да е изключен от електрическия контакт.
- Волтажът на UPS е с опасно високи нива. Той трябва да бъде отварян, само от квалифициран сервизен персонал.
- UPS трябва да е правилно заземен. Измерваният са длъжни да гарантира това, че общия ток на утечка на UPS и на свързаното към него оборудване не надвишава 3.5mA.
- Батериите доставени с UPS съдържат малки количества токсични материали. За да избегнете инциденти, спазвайте списъка с директиви:
 - Никога не горете батерията (риск от експлозия).
 - Не се опитвайте да отваряте батерията (електролита е опасен за очите и кожата).
 - Съобразявайте се с всички приложими разпоредби за изхвърляне на батерии.
 - Батериите представляват опасност (токов удар, изгаряне). Токът при късно съединение може да е много висок. Трябва да бъдат взети предпазни мерки: махнете часовници, пръстени, гривни и всякакви други метални предмети, използвайте инструменти с изолирани дръжки.

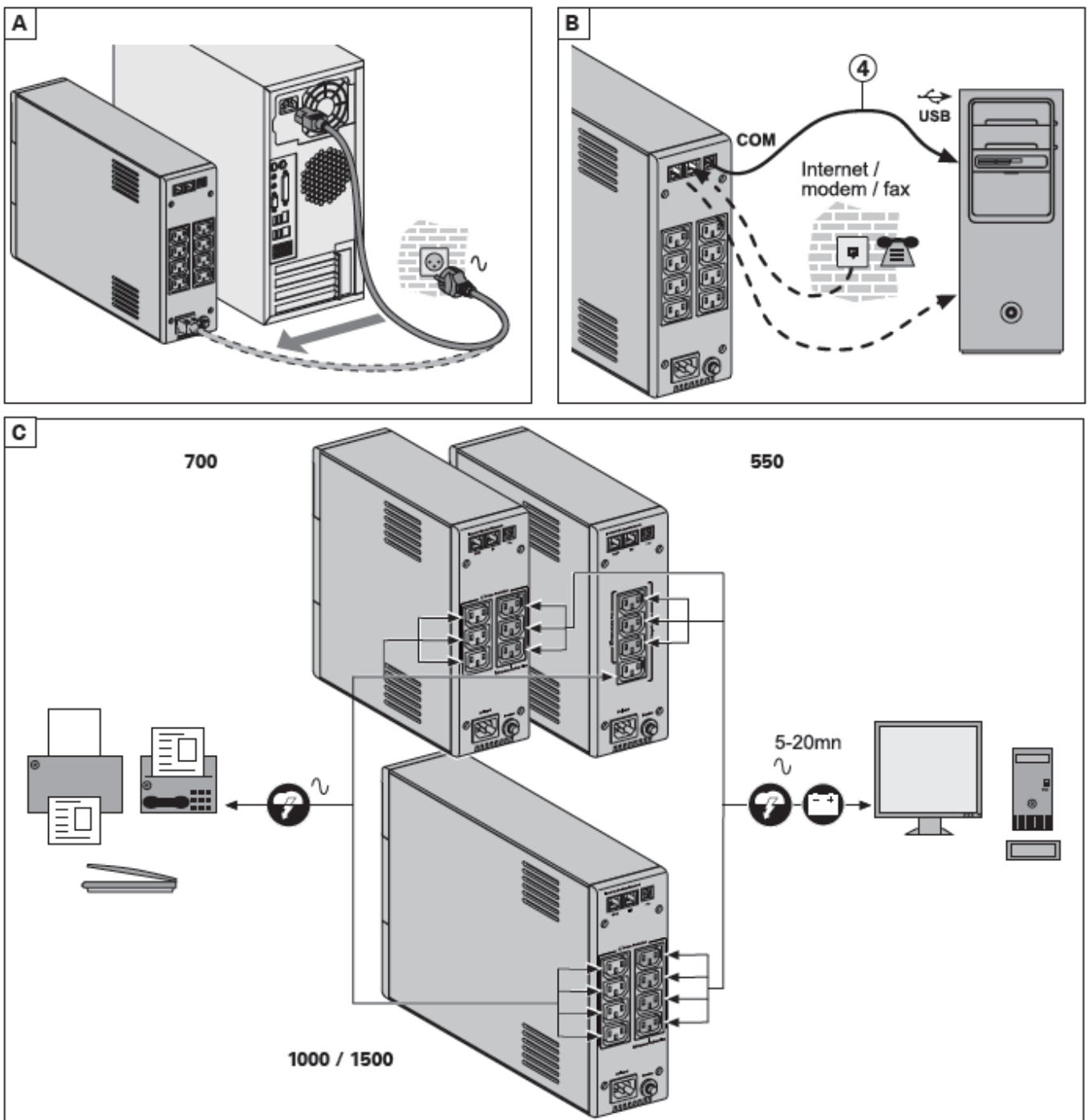
Безопасност на продукта

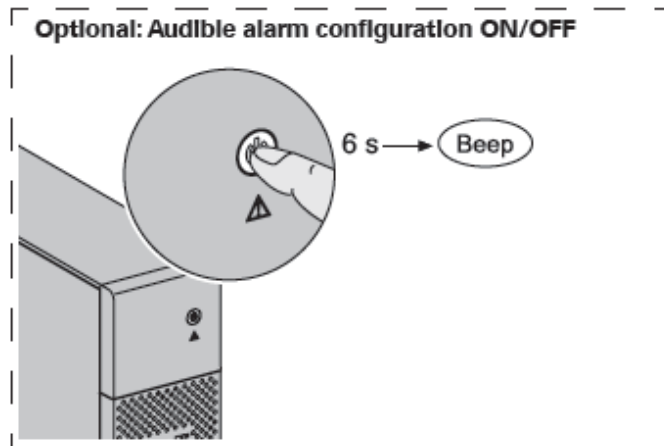
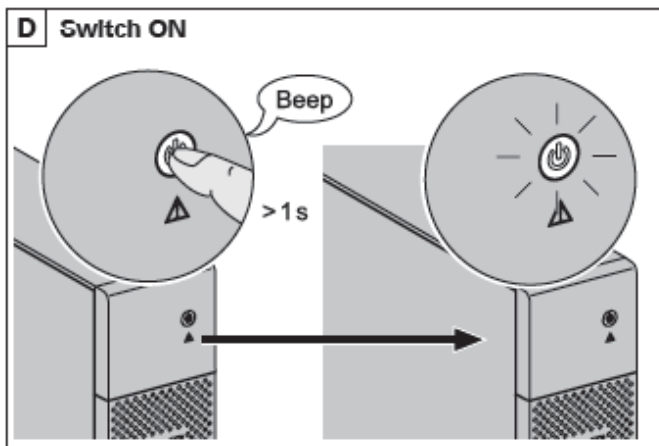
- Инструкциите за свързване и работа с UPS описани в ръководството трябва да бъдат спазвани.
- UPS трябва да бъде свързан към близък и лесно достъпен електрически контакт. UPS трябва да бъде изключван от захранващия източник чрез изваждане на електрическия кабел.
- Уверете се, че показанията на табелката съответстват на вашата електрическа система и на действителното потребление на електричество на цялото оборудване, което ще бъде свързано към UPS.
- Никога не инсталирайте UPS в близост до течности или в прекалено влажна среда.
- Не позволявайте чужди тела да попаднат в UPS.
- Не блокирайте вентилационните отвори на UPS.
- Не излагайте UPS на директна слънчева светлина и източник на топлина.
- Съхранявайте UPS в сухи помещения.
- Допустимата температура на съхранение е между -10°C и +40°C.

Специални мерки

- След като за първи път инсталирате UPS и го свържете към захранването, батерията ще започне да се зарежда. Пълното зареждане на батерията отнема 8 часа.
- Преди или след инсталацията, ако оставяте UPS за дълго време без да го използвате, трябва да го зареждате за 24 часа, поне веднъж на всеки 6 месеца (нормалната температура на съхранение по-малко от 25°C). Това зареждане на батерията, ще я предпази от необратими повреди.
- При подмяна на батерията, е наложително да се използва същият тип и номер на елемент, който е бил инсталиран в UPS, за да може да бъдат поддържани идентични нива на безопасност и производителност. Ако имате съмнения, не се колебайте да се свържете с наше търговско представителство (допълнителна информация ще намерите на нашия уеб сайт www.eaton.eu).

БЪРЗА ИНСТАЛАЦИЯ





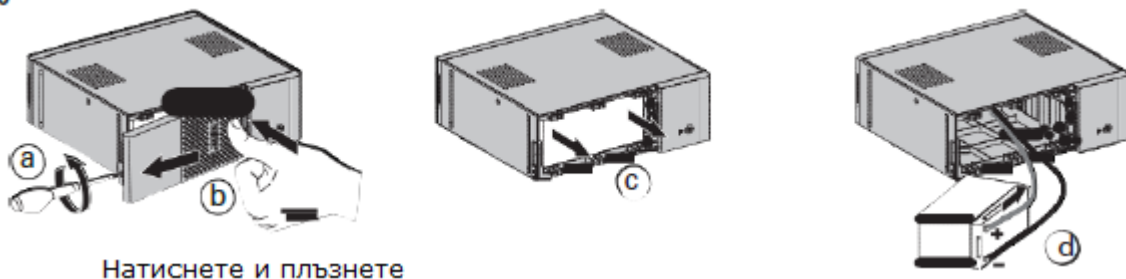
Регистрирайте гаранция на: powerquality.eaton.com

Изхвърляне на батерии и безопасност

- **Внимание:** Експлоатационния живот на батерията се намалява с 50% за всеки десет градуса над 25 ° C.
- **Батериите трябва да се подменят само от квалифициран персонал (риск от токов удар).** Батериите се сменят с нови, доставени от Eaton, за да се гарантира нормалната работа на UPS.
- Батериите трябва да се изхвърлят в съответствие с приложимите разпоредби. За да извадите батерията, трябва да изключите UPS (бутон (12) OFF), електрическия кабел и да продължите процедурата, както е показано в следващия раздел "Смяна на батерията".

СМЯНА НА БАТЕРИЯТА

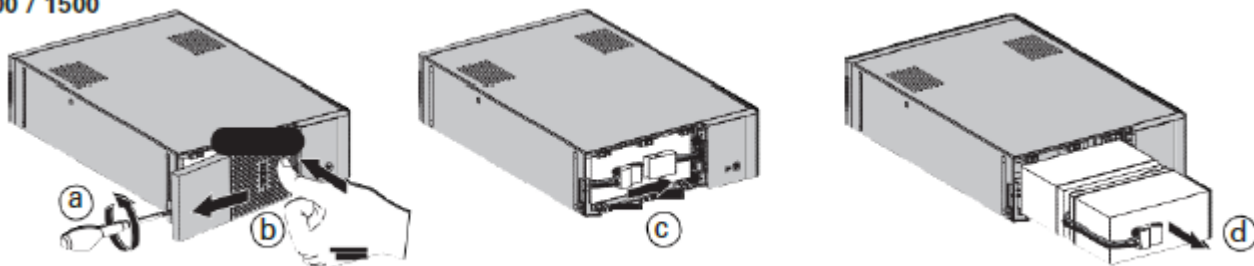
550 / 700



Натиснете и плъзнете

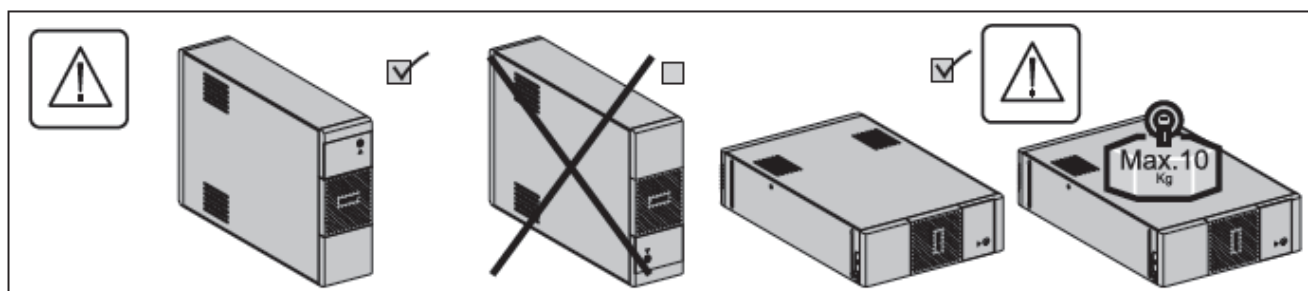
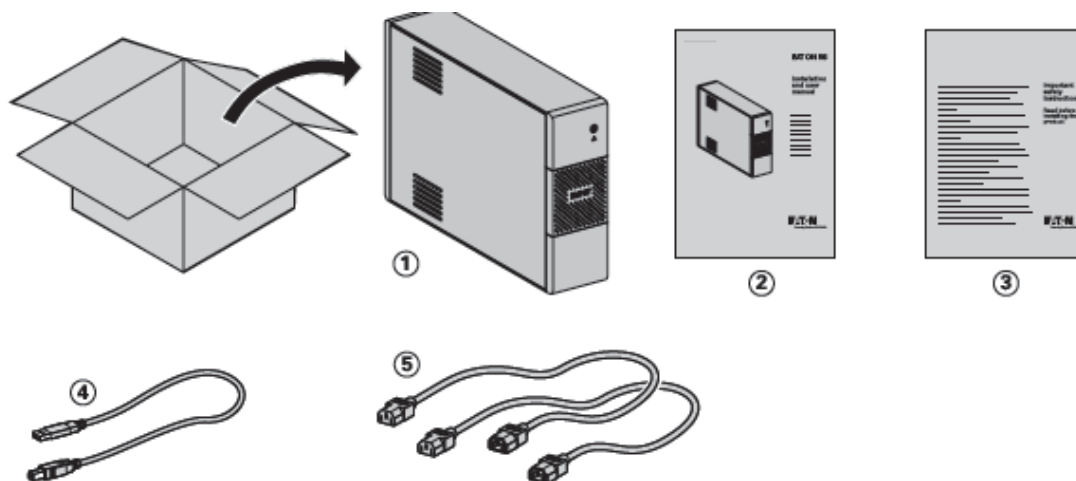
ВНИМАНИЕ: Внимавайте да не обърнете поляритета + (червен) и - (черен) при свързване на батерията, защото ще повредите UPS.

1000 / 1500



Натиснете и плъзнете

СЪДЪРЖАНИЕ НА ОПАКОВКАТА



УСЛОВИЯ ЗА РАБОТА

Този продукт е предназначен за компютри и техните периферни устройства, телевизори, стерео системи и видео рекордери. Не трябва да се използва с друго електрическо оборудване.

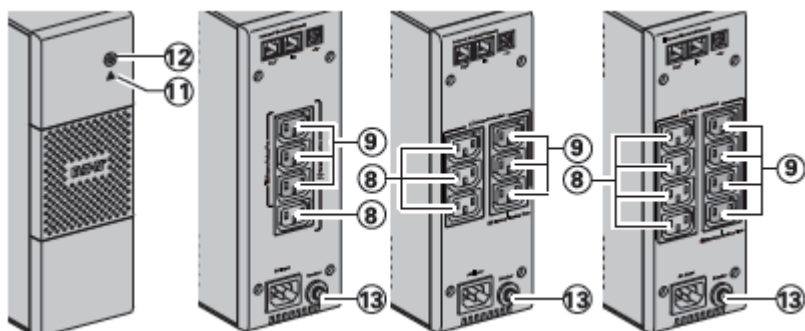
UPS може да бъде поставен в хоризонтално или вертикално положение, или в 2U шкаф (опция).

СВЪРЗВАНЕ НА UPS

Преди да свържете UPS, прочетете инструкциите за безопасност, а след това инструкциите в това ръководство.

- Свържете UPS (1) към заземен електрически контакт, като използвате кабела на UPS за FR/DIN изводи или със захранващия кабел на компютъра за UPS с IEC изводи (виж фигура А от раздел "Бърза инсталация").
- Свържете критичното оборудване (компютър, монитор, модем и т.н.) към изводи (9), които предоставят захранване и защита от пренапрежение, като не превишавате обозначения ампераж (виж фигура С от раздел "Бърза инсталация").
- Свържете останалите устройства (принтер, скенер, факс и т.н.) към изводи (8), които предоставят защита от пренапрежение (виж фигура С от раздел "Бърза инсталация"). Тези изводи нямат поддръжка (резервиране) от батерията при отпадане на електрическото захранване.
- **Интернет модем/Мрежова връзка (опция)**
Модем или линия за Ethernet данни може да бъде защитена от пренапрежение чрез свързване към UPS. Свържете с подходящ Ethernet кабела UPS и розетката на стената. Използвайте същия кабел, за да свържете UPS и мрежовото устройство (виж фигура В от раздел "Бърза инсталация") (кабелът не е включен в комплекта).
- **USB връзка (опция)**
UPS може да бъде свързан към компютър чрез USB кабелът (4) от комплекта (фигура В).
Регистрирайте за гаранция на: powerquality.eaton.com. Свалете Personal Solution Pac (Пакет с решения) от powerquality.eaton.com

ХАРДУЕРНИ КОМПОНЕНТИ



- 8. Филтрирани изводи
- 9. Изводи с поддръжка (резервиране) от батерията
- 11. Индикатор за повреда на UPS
- 12. Бутон за Вкл./Изкл. изводи с поддръжка (резервиране) от батерията
- 13. Защита (прекъсвач)

РАБОТА С UPS

Зареждане на батерията

UPS зарежда батерията, когато е включен към електрическата мрежа, без значение дали бутон (12) е натиснат или не. При първа употреба, батерията показва пълния си капацитет след зареждане в продължение на 8 часа. Препоръчва се UPS да стои постоянно включен към електрическата мрежа, за да може батерията да е винаги с максимален заряд.

Включване на UPS

Натиснете бутон (12) за около 1 секунда.

Изводи със защита от пренапрежение (8) без поддръжка (резервиране) от батерията

Свързаното към тези изводи оборудване се захранва при включването на UPS към електрическата мрежа. Те не се влияят от натискането на бутон (12).

Изводи с поддръжка (резервиране) от батерията (9)

Свързаното към тези изводи оборудване се захранва, когато бутон (12) свети в зелено (фигура D). Тези изводи могат да се включат и без UPS да е свързан към електрическата мрежа (бутон (12) примигва).

При проблеми със захранването

Ако има проблем или прекъсване на захранването, UPS продължава да работи на батерия. Бутон (12) примигва в зелено. При нормален режим, звуковата аларма издава звук на всеки 10 секунди, а когато батерията се изтощи – на всеки 3 секунди. При тих режим, звуковата аларма издава единичен звук при преминаване на UPS на работа на батерия.

Ако електрозахранването не се възстанови до изчерпване на заряда на батерията, UPS се изключва и автоматично се рестартира при възстановяване на захранването. След пълно разреждане на батерията са необходими 10 часа за пълното ѝ зареждане.

Ако прекъсването на захранването трае по-дълго от времето за работа на UPS в режим на батерия, UPS ще се изключи. UPS ще се рестартира автоматично, след възстановяване на захранването. След пълно разреждане на батерията са необходими няколко часа да заредите батерията отново до пълен заряд.

Защита от мълнии

Всички изводи, без значение дали само филтрирани или изводи с поддръжка (резервиране) от батерията, предоставят защита от пренапрежение.

Изключване на изводите с поддръжка (резервиране) от батерията (9)

Натиснете бутон (12) за повече от 2 секунди.

РАЗРЕШАВАНЕ НА ПРОБЛЕМИ

Проблем	Възможна причина	Действие
Няма захранване към изводите с поддръжка (резервиране) от батерията (9).	Бутон (12) не свети.	Натиснете бутон (12) и се уверете, че светва в зелено.
Свързаните устройства не се захранват при прекъсване на електричеството.	Устройствата не са свързани към изводите с поддръжка (резервиране) от батерията (9).	Свържете устройствата към изводите с поддръжка (резервиране) от батерията (9).
Има захранване, но UPS работи на батерия.	Прекъсвачът (13) е изключил поради натоварване на изводите на UPS.	Изключете излишното оборудване и рестартирайте прекъсвача (13) като натиснете съответния бутон.
Зеления бутон (12) и червения индикатор за повреда на UPS (11) светят, и алармата издава звуков сигнал на всеки 2 секунди.	Изводите с поддръжка (резервиране) от батерията (9) са претоварени.	Изключете излишното оборудване от изводите с поддръжка (резервиране) от батерията (9).
Червеният индикатор (11) свети, а алармата издава продължителен звуков сигнал.	Възникнала е вътрешна грешка в UPS. Изводите с поддръжка (резервиране) от батерията (9) не се захранват.	Обадете се в оторизиран сервиз.

ТЕХНИЧЕСКА СПЕЦИФИКАЦИЯ

	5S 550	5S 700	5S 1000	5S 1500
Изходна мощност	550VA 330W	750VA 420W	1000VA 600W	1500VA 900W
Номинално входно напрежение	175 - 275V			
Диапазон на входната честота	50/60 Hz (46 - 70 Hz работен диапазон)			
Напрежение/честота на резервираните от батерията изводи (9) в режим на батерия	230 V +15 % - 20 % (50/60 Hz ± 1 Hz)			
Общ изходен ток за всички изводи	10 A max			
Изходен ток на изводите резервирани от батерията	2.5 A max	3.2 A max	4.6 A max	6.8 A max
Защита на входа	10 A възвръщаем прекъсвач			
Време на трансфер	5 ms			
Телефон/защита на данни от пренапрежение	Tel, ISDN, ADSL, Ethernet			
Запечатана оловно-киселинна батерия без нужда от поддръжка със суспензиран електролит	1x12 V 5 Ah	1x12 V 7Ah	2x12V 7Ah	2x12 V 9Ah
Средна продължителност на живот на батерията	4 години, в зависимост от температурата и броя на презарежданията			
Диапазон на работната температура	0 до 35°C /32 до 95°F			
Диапазон на температурата на съхранение	-25 до +55°C /-13 до 131°F			
Относителна влажност на въздуха	0 до 85%			
Работна кота	0 до 2000 m / 0 до 6562 ft			
Стандарти за безопасност	IEC 62040-1, CE certified			
Стандарти за електромагнитна съвместимост	IEC 62040-2, C1*			
Гаранция	2 години			
Размери (mm/inch)	260 x 87 x 250 / 10.24 x 3.43 x 9.84		382 x 87 x 250 / 15.04 x 3.43 x 9.84	
Тегло (kg/lb)	4.8/ 10.6		9.2/ 20.3	
			11.2/ 24.7	

ИНФОРМАЦИЯ ЗА РЕЦИКЛИРАНЕ

ДИРЕКТИВА ЗА ОТПАДЪЦИ ОТ ЕЛЕКТРИЧЕСКО И ЕЛЕКТРОННО ОБОРУДВАНЕ (WEEE)



Символът по-долу указва, че продуктът не трябва да се изхвърля заедно с домакинските отпадъци, съгласно Директивата и националното законодателство на всяка държава.

Продуктът трябва да се предаде в предназначен за целта събирателен пункт или на упълномощена организация за събиране и рециклиране на отпадъци от електрическо и електронно оборудване (ЕЕО). Неправилната обработка на този тип отпадъци може да има отрицателно въздействие върху околната среда и човешкото здраве поради потенциално опасните вещества, които като цяло се свързват с ЕЕО. Същевременно правилното изхвърляне на този тип продукти ще допринесе за ефективното използване на природните ресурси.

За повече информация къде да предадете отпадното оборудване за рециклиране, се свържете с местната администрация, орган по сметосъбиране, одобрена схема за ОЕЕО или с местната служба за изхвърляне на битови отпадъци.

ДИРЕКТИВА ЗА ИЗХВЪРЛЯНЕ НА БАТЕРИИ



Символът по-долу указва, че батериите и акумулаторите, използвани в този продукт, трябва да бъдат изхвърлени отделно от битовите отпадъци в съответствие с Директивата и местните разпоредби.

Ако под показания по-горе символ е отпечатан химичен символ, той указва, че тази батерия или акумулатор съдържа тежък метал (живак, кадмий или олово) в концентрация над допустимия праг, посочен в Директивата.

Батериите и акумулаторите не трябва да се изхвърлят като несортиран общински отпадък. Потребителите на батерии и акумулатори трябва да използват наличната система за третиране на такива отпадъци за връщането, рециклирането и обработката на батерии и акумулатори.

Ако продукт на Eaton съдържа батерии, които не могат да бъдат извадени, целият продукт вече е обхванат от Директивата за ОЕЕО (отпадъци от електрическо и електронно оборудване) на ЕС и трябва да бъде предаден в упълномощен събирателен пункт за ОЕЕО. След това събирателният пункт ще вземе съответните мерки за рециклиране и обработка на продукта, включително батериите. За да научите повече за схемите за рециклиране на батерии и акумулатори, достъпни във вашия регион, се свържете с местната администрация, органа по отпадъците или сметосъбиращото дружество.

За контакти:

Eaton Industries Ltd.
Бизнес център „Сердика“
ул. Гюешево 83
София 1330
България

Допълнителна информация за продукта и декларация за съответствие може да бъде намерена на: www.polycomp.bg